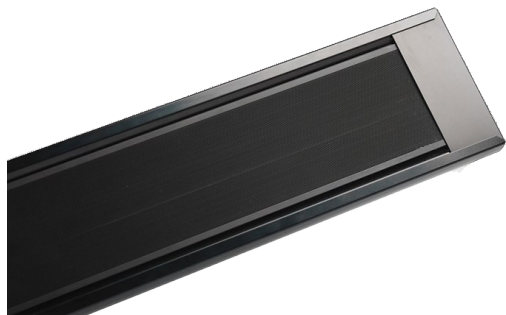


Funzione:

Ideali per ambienti esterni chiusi (balconi e terrazze tende da giardino, chiese, ecc.) Non utilizzare il pannello con temperature inferiori a +5°C

Fornito con staffe inclinabili e 2mt di cavo freddo con spina

NON EMETTONO LUCE



Caratteristiche

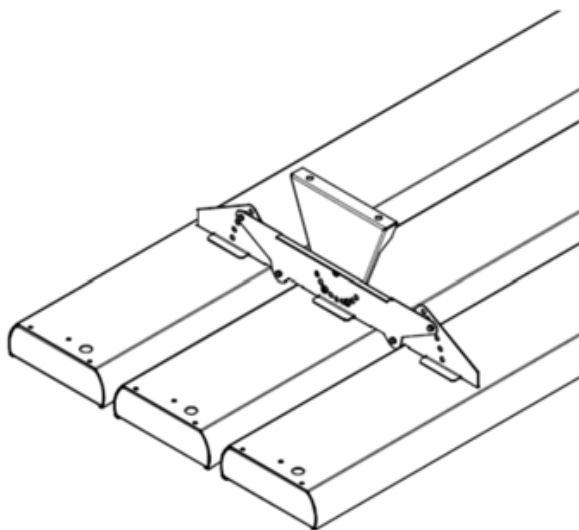
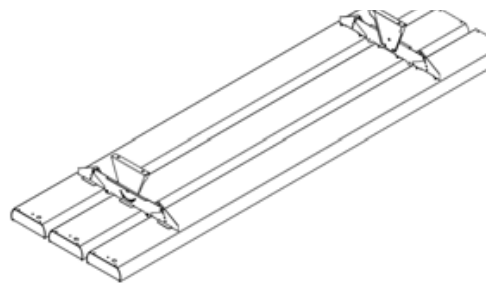
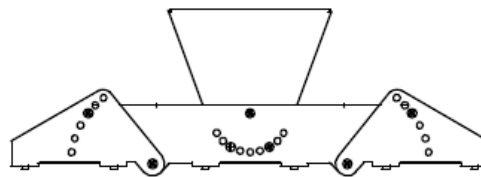
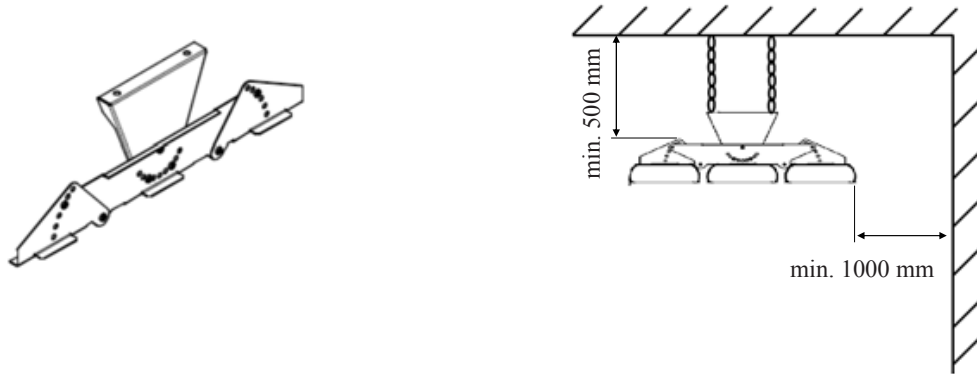
Produttore	FENIX
Colore Finitura	Nero
Tipo Finitura	--
Controllo temperatura di sicurezza	--
Temperatura massima	--
Ventilatore	No
Timer	NO
Classe prodotto:	Pannello Radiante
Grado di protezione	IP44
Tensione alimentazione	230V 1N
Resistenza meccanica	--
Classe	I
Lunghezza cavo di collegamento	2mt
Temperatura Max superficie	350°C
Altezza installazione	min.1.80mt

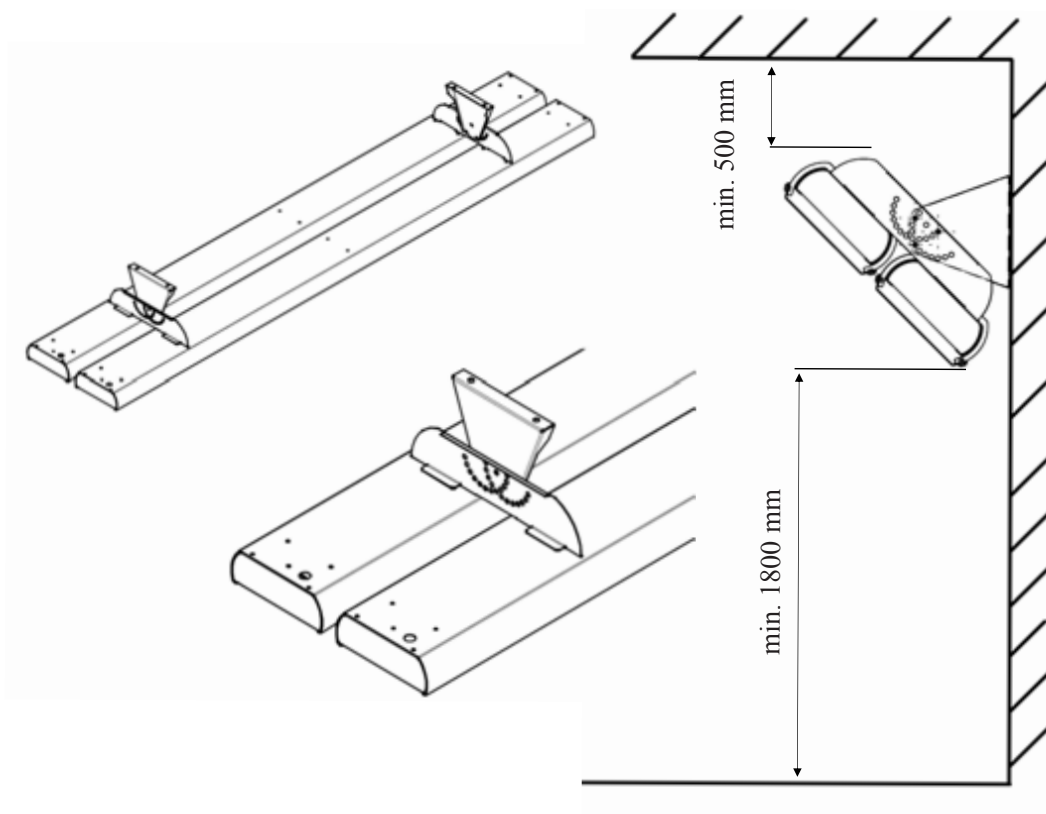
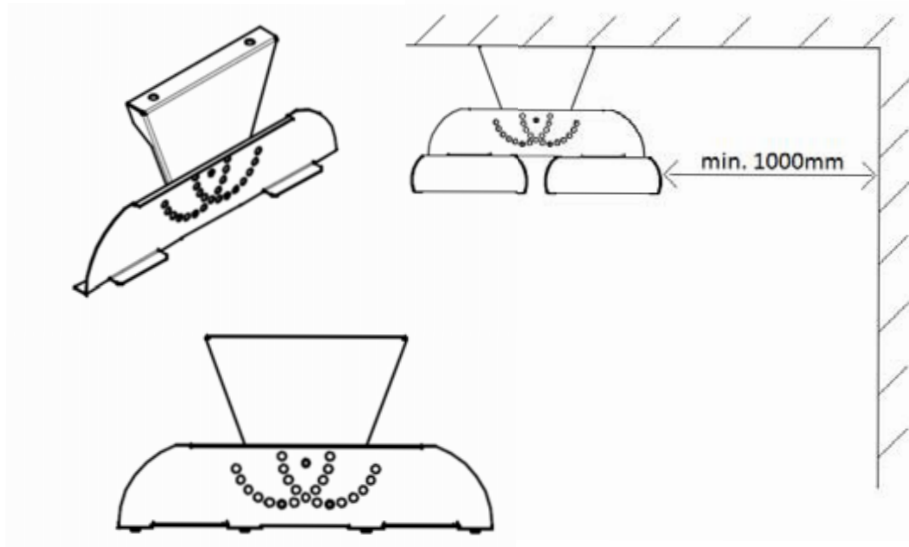
Applicazione aree di utilizzo

Riscaldamento a pavimento in stanze abitabili	X
Riscaldamento a soffitto in stanze abitabili	✓
Riscaldamento CHIESE	✓
Protezione dei tubi dal gelo	X
Riscaldamento zone esterne	X
Rimozione ghiaccio e neve dai tetti e grondaie	X

Manutenzione

L'unica manutenzione richiesta è ripulare dalla polvere con un panno umido. LA PARTE RADIANTE non necessita di pulizia.





Gamma Prodotti

Codice	Descrizione	Caratteristiche					Dimensioni (BxHxP mm)
		Potenza (W)	Alimentazione	IP	Peso (Kg)		
160-00134	PR-TH1000	1000	230V	IP45	4.1	1080x140x45	
160-00135	PR-TH1500	1500	230V	IP45	6.3	1580x140x45	
160-00136	STAFFA X GRUPPO 3 RISC.	--	--	--	--	--	
160-00137	STAFFA X GRUPPO 2 RISC.	--	--	--	--	--	
160-00138	GRIGLIA PROTEZIONE PR-TH1000	--	--	--	--	--	
160-00139	GRIGLIA PROTEZIONE PR-TH1500	--	--	--	--	--	

Installazione

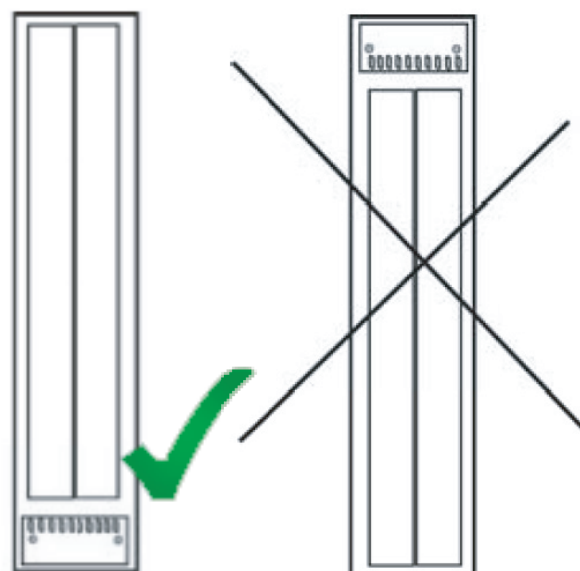
I pannelli possono anche essere appesi al soffitto utilizzando catene o cavi.

Per l'ancoraggio delle staffe, delle catene o dei cavi devono essere utilizzati tasselli in metallo

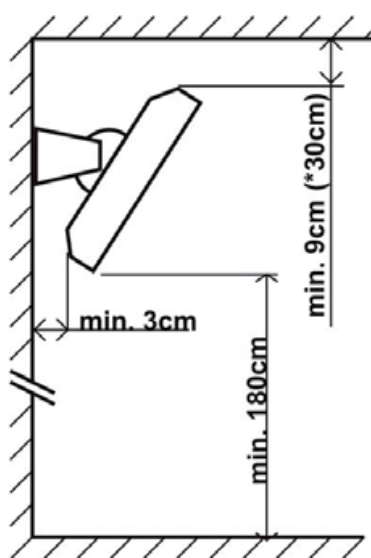
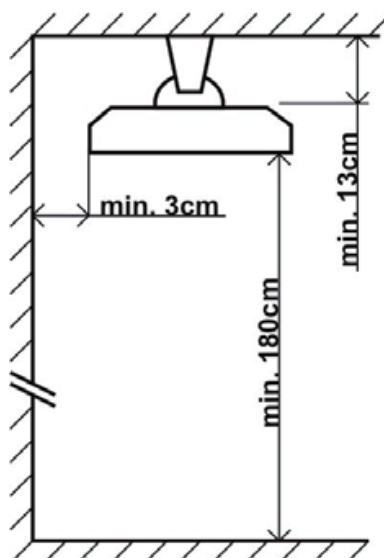
Il pannello radiante può essere installato ad angolo e in verticale,

NON INSTALLARE CON CONNESSIONI NELLA PARTE

SUPERIORE. Vi è una maggiore convezione di calore quando il pannello è inclinato e questo calore danneggerebbe irreversibilmente l'apparecchiatura elettrica dei terminali.



Distanze d'installazione



Distanze di distanza da oggetti infiammabili:
- min. 100 cm dalla superficie radiante

- il pannello non deve essere posizionato direttamente sotto una presa elettrica